



TRANSFORMER LE DIAGNOSTIC ET LE SUMI DES MALADIES NEUROLOGIQUES

6 NOVEMBRE 2025
AMP

TEAM



CEO - FONDATEUR
L. DE ROCHEFORT

EDU: CENTRALE LYON.
INGÉNIEUR ET DR. EN IMAGERIE MÉDICALE
EXPERT PHYSIQUE DE L'IRM - IA

20 ANS R&D - USA (CORNELL).CEA.CNRS
PROPRIÉTÉ INDUSTRIELLE / JURIDIQUE



CTO - DIR. MÉDICAL
S. ROCHE

EDU: UNIV. LYON 1
DR.GÉNIE BIOLOGIQUE ET MÉDICAL
ASSISTANT HOSPITALO-UNIVERSITAIRE

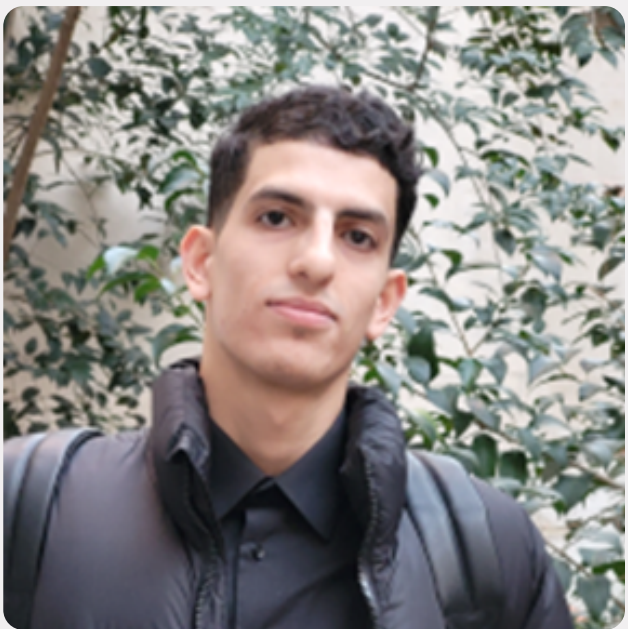
NEUROLOGIE / DONNÉES DE SANTÉ
MANAGEMENT R&D / QUALITÉ



ENG. - R&D
S. MCHINDA

EDU: UNIV. AIX-MARSEILLE
PHD NEUROSCIENCES
INGÉNIEUR DE RECHERCHE

10 ANS R&D
INNOVATION/AI



ENG. - R&D
A. BENYAHIA

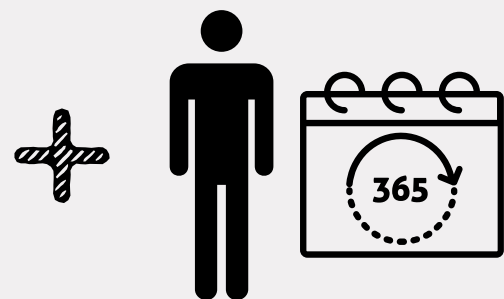
EDU: UNIV. AIX-MARSEILLE
MASTER RÉSEAU ET CYBERSÉCURITÉ
INGÉNIEUR ÉTUDE

CYBERSÉCURITÉ
INFORMATIQUE/DEV

UNE ÉQUIPE ENGAGÉE ET EXPÉRIMENTÉE
JEUNE ENTREPRISE INNOVANTE DE RUPTURE



DATA



ALZHEIMER

710 000

225 000

PARKINSON

274 000

25 000

SCLÉROSE EN PLAQUES

126 000

5 000



PROBLEM



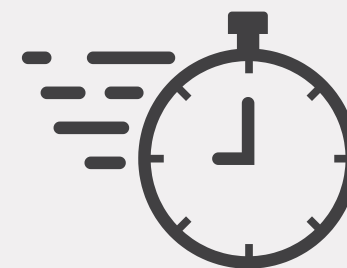
DIAGNOSTIC ET PRISE EN CHARGE TARDIFS



PERTE DE CHANCE

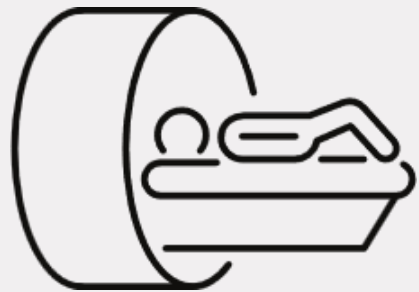


TRAITEMENTS INNOVANTS

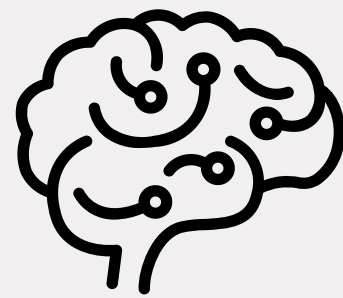


DIAGNOSTIC PRÉCOCE CRUCIAL

OUR MISSION



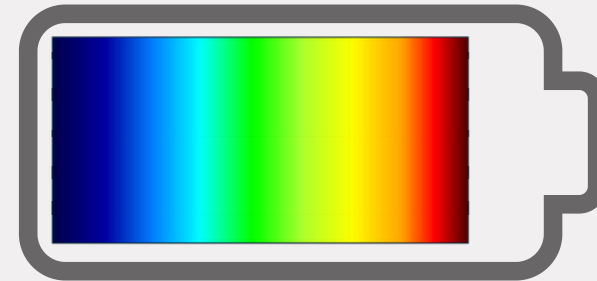
L'IRM EST CENTRALE DANS LE DIAGNOSTIC ET LE SUIVI



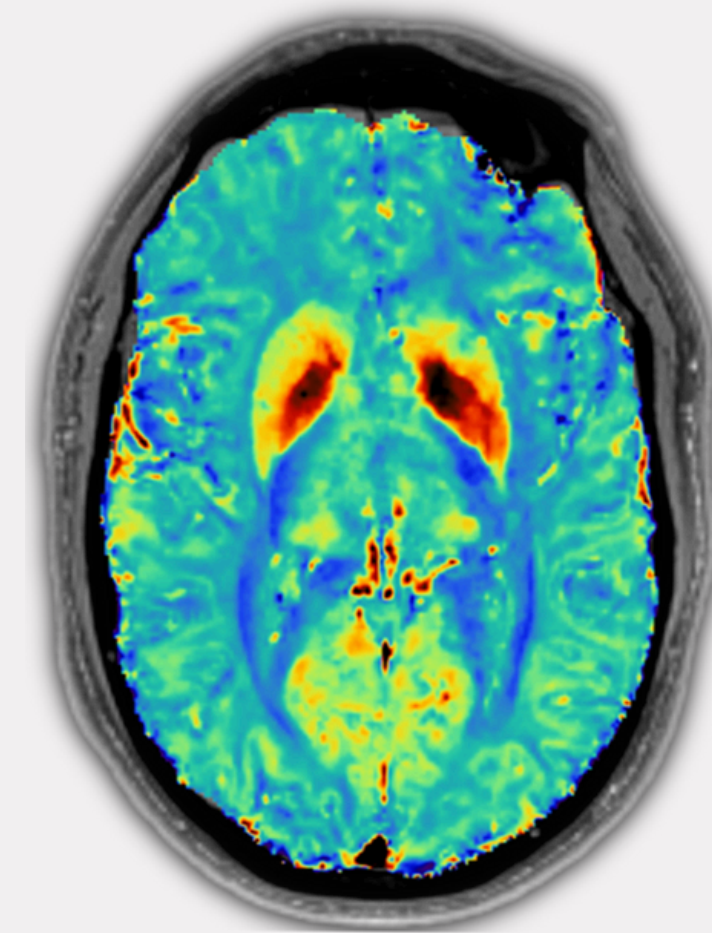
TRANSFORMER LE DIAGNOSTIC ET LE SUIVI NEUROLOGIQUE
EN INTÉGRANT MASSIVEMENT LE BIOMARQUEUR FER



BRAIN IRON



STOCKAGE D'ÉNERGIE ET DE PUISSANCE
DISTRIBUTION INTELLIGENTE
EXCÈS, VIEILLISSEMENT ET USURE
RECYCLAGE
EXPLOSION



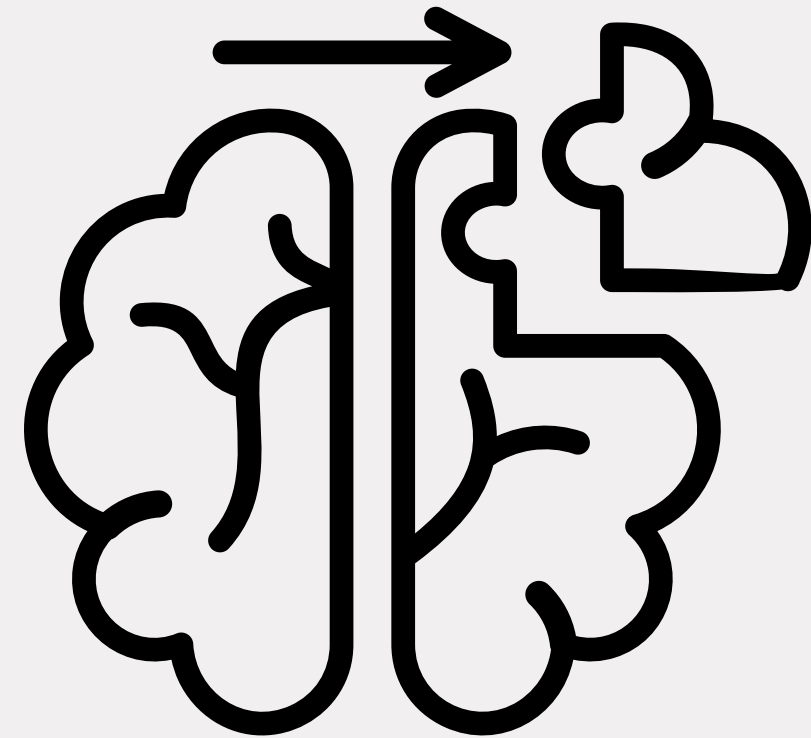
ÉNERGIE CELLULAIRE
BESOINS LOCALISÉS ADAPTÉS À L'ACTIVITÉ
STRESS OXYDATIF
AUTOPHAGIE
MORT CELLULAIRE PAR FERROPTOSE



BRAIN IRON



LE FER S'ACCUMULE DANS LES
REGIONS MALADES DU CERVEAU



IL EST IMPLIQUÉ DANS
L'INFLAMMATION ET LA
NEURODÉGÉNÉRESCENCE



VALUE PROPOSITION



POUR LES PROFESSIONNELLS
DE SANTÉ

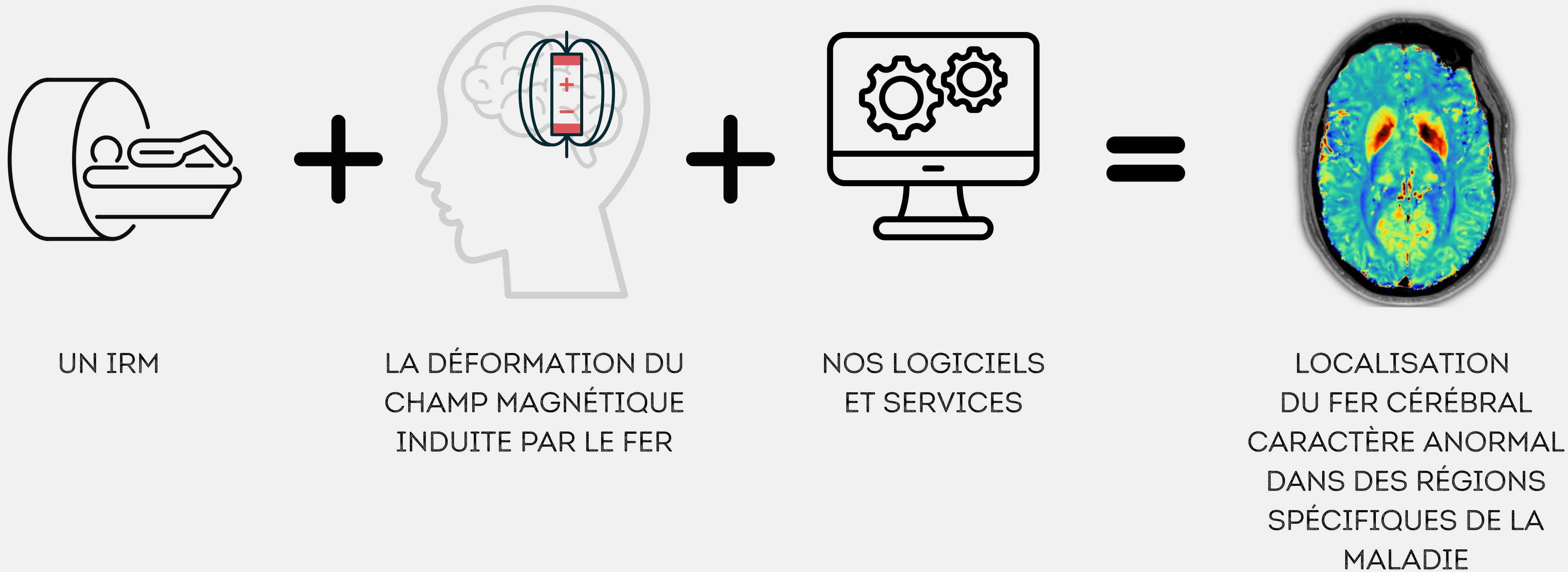
AU BÉNÉFICE DES PATIENTS

DIAGNOSTIQUER PRÉCOCEMENT,
MIEUX SUIVRE,
PRÉDIRE L'ÉVOLUTION
DES MALADIES NEUROLOGIQUES

EN METTANT À DISPOSITION UN BIOMARQUEUR INNOVANT
LE FER CÉRÉBRAL PAR IRM

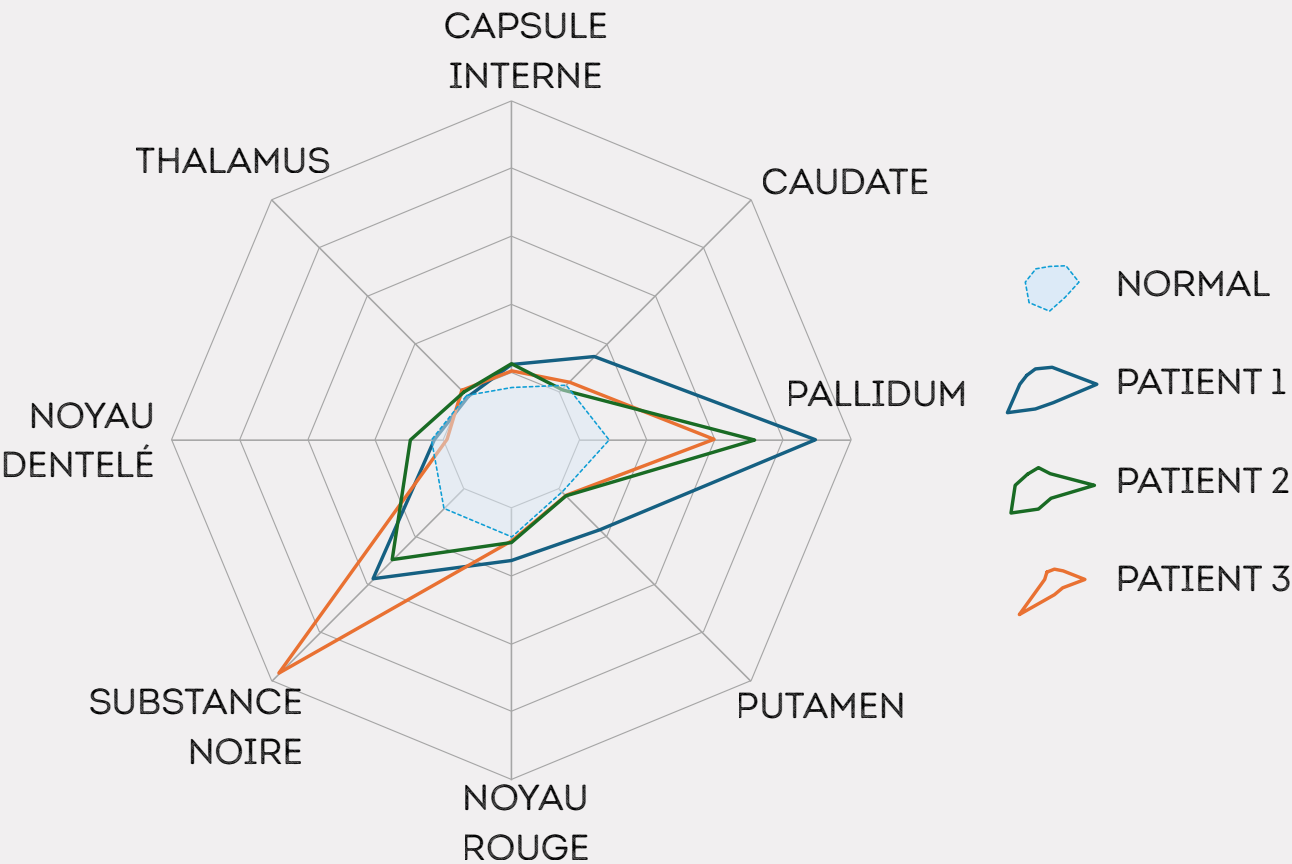
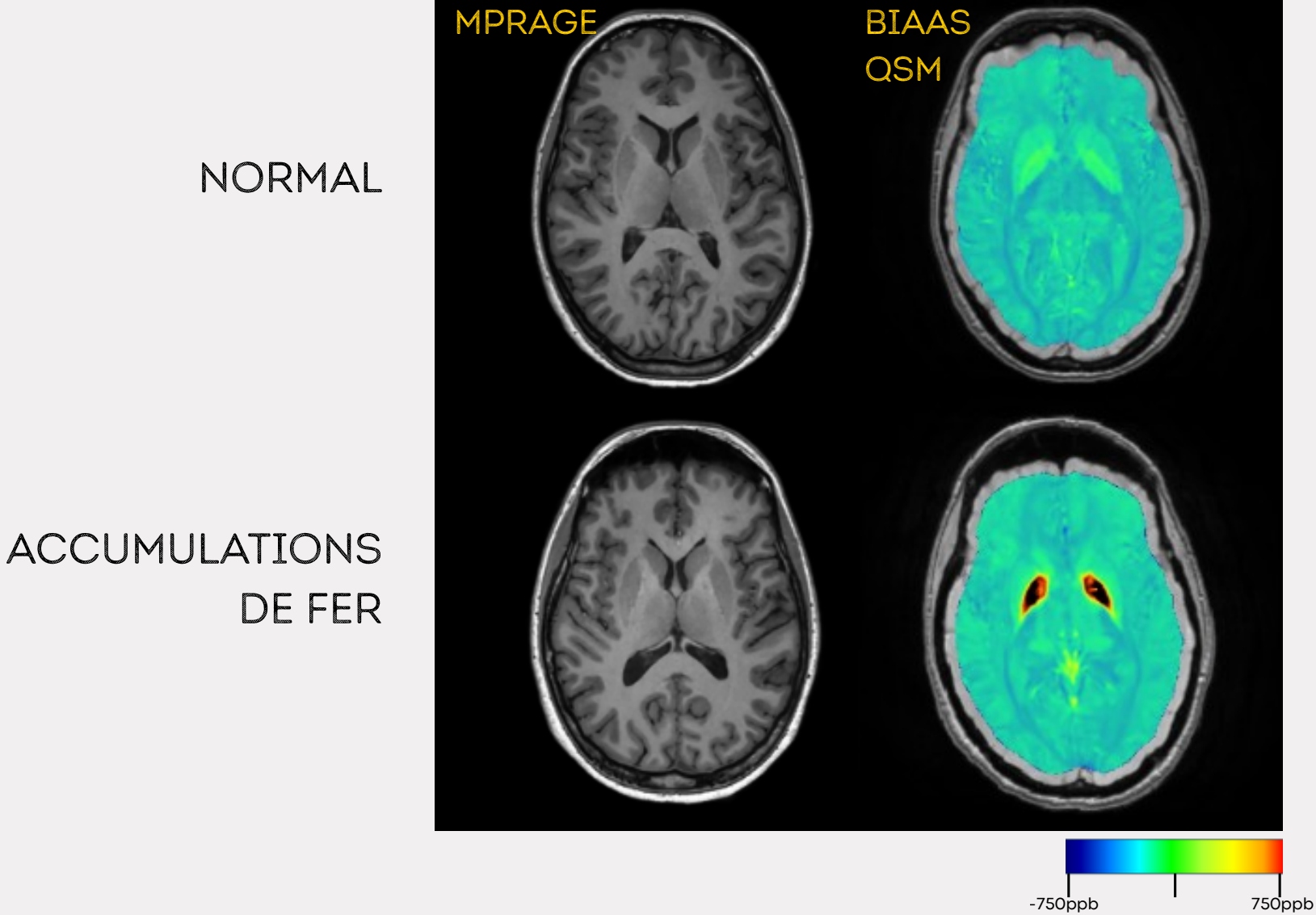


HOW



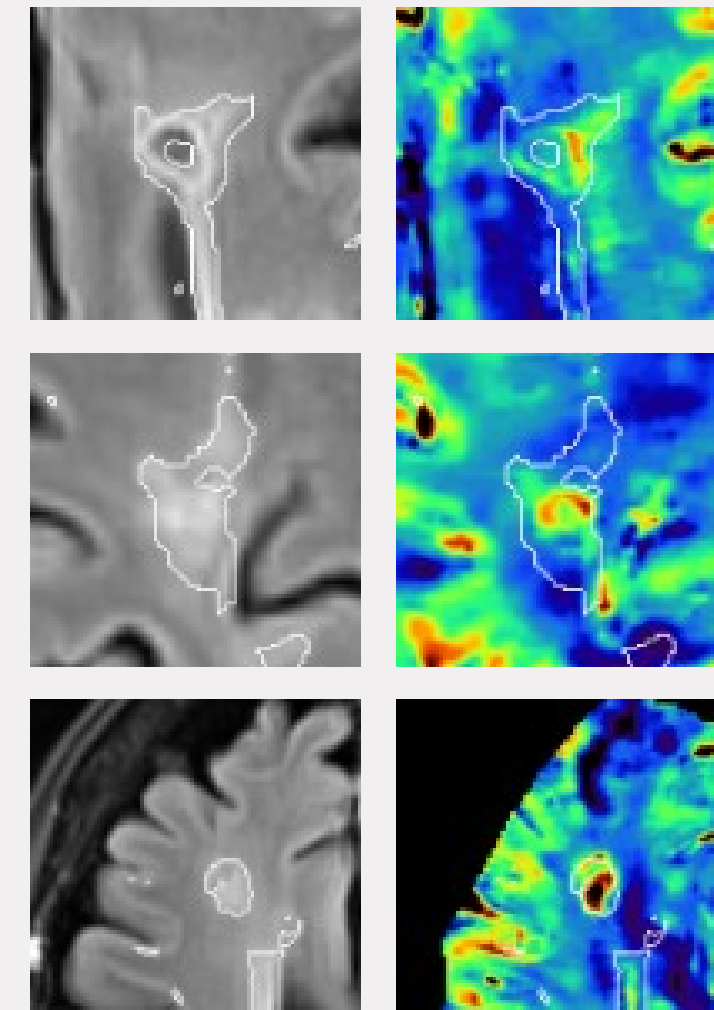
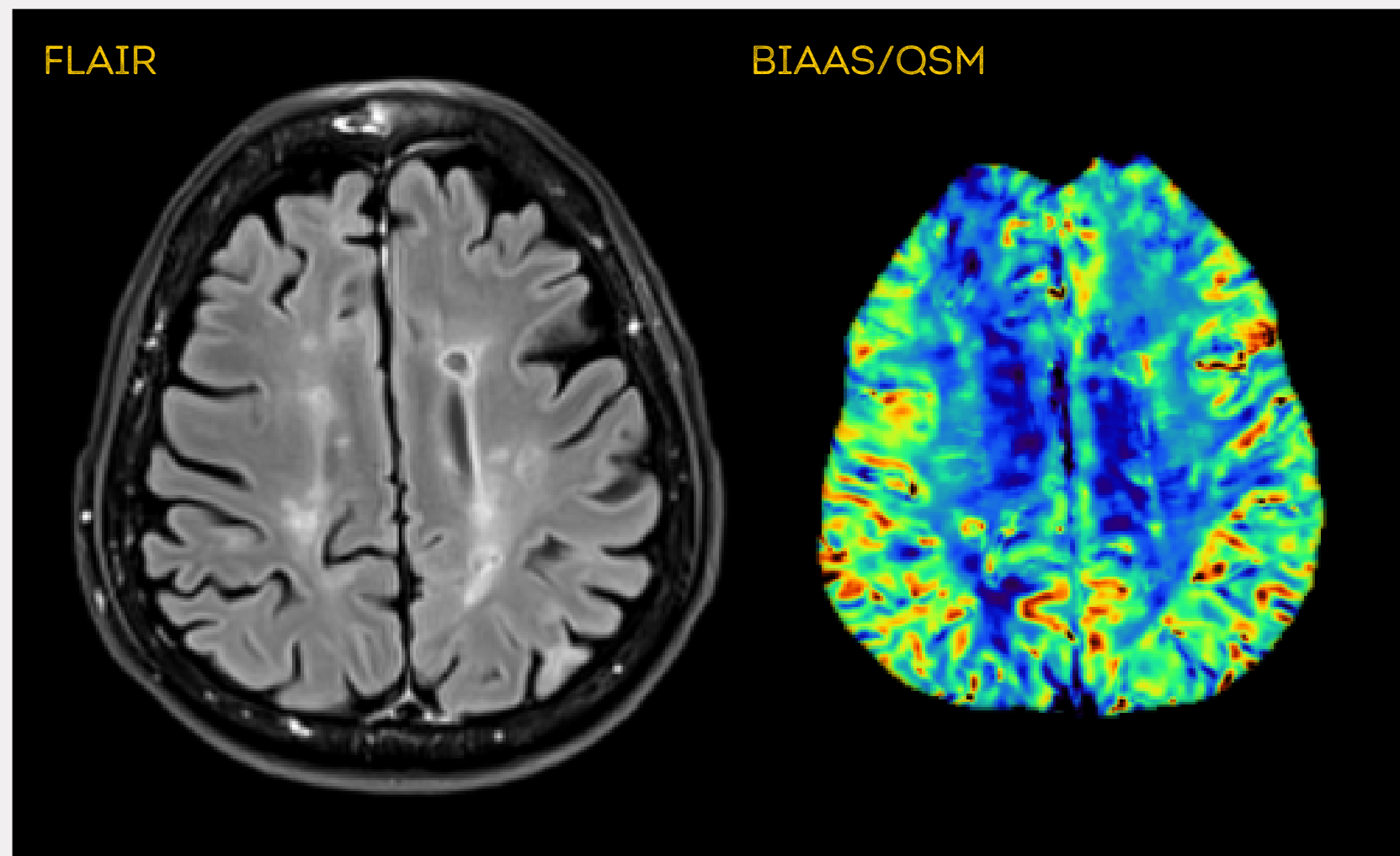
CLINICAL CASES

♀ 30-40Y, TROUBLE COGNITIF, SYMPTÔMES MOTEURS



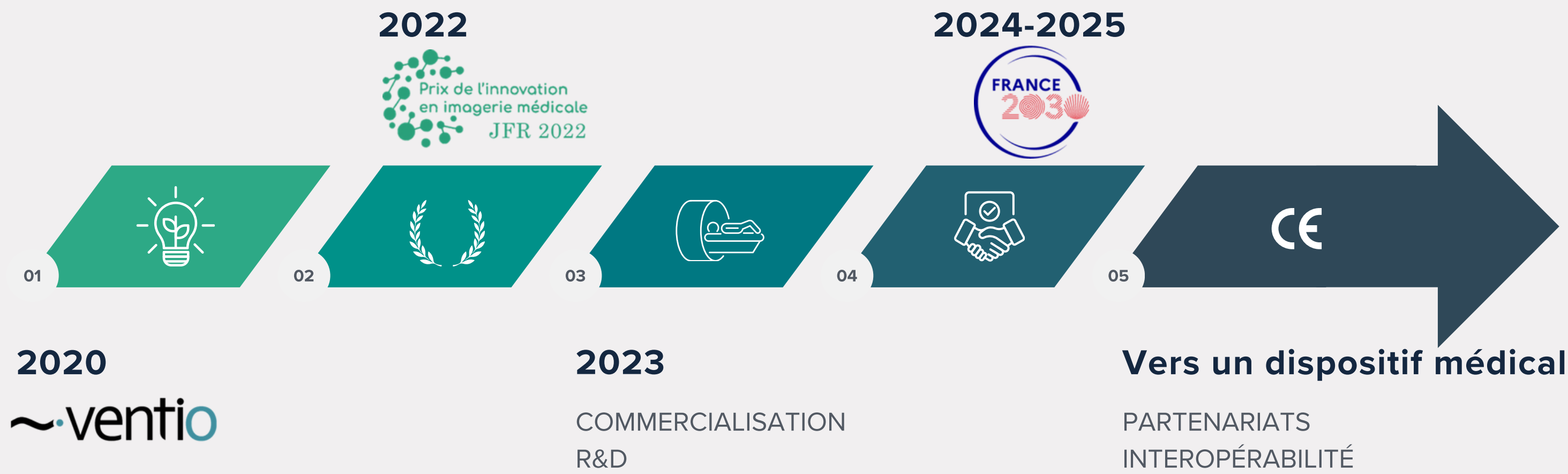
CLINICAL CASES

♀50-60Y, SUIVI DE LA MALADIE, SCLÉROSE EN PLAQUES



SIGNE DU HALO

TIMELINE



BOARD



PR. Y. WANG

CORNELL UNIV., GOLD MEDAL
ISMARM - QSM
CONSEILLER SCIENTIFIQUE



T. D'ANDIGNÉ

ANCIEN DAF
GRAND GROUPE DES
COSMÉTIQUES



M. LÉVY

BRANDON VALORISATION
CONSEIL EN INNOVATION /
PROPRIÉTÉ INDUSTRIELLE



PR. N. LASSAU

PARIS-SACLAY UNIV.
IA - SANTÉ - CONSEILLÈRE
SCIENTIFIQUE



T. BAGNOL

IDMED
DISPOSITIFS MÉDICAUX
INNOVANTS



E. BARTHÉLÉMY

VIAXOFT
LOGICIELS SAAS
SECTEUR TOURISME

SCIENCE / BUSINESS / RÉGLEMENTAIRE / FINANCE / STRATÉGIE
POUR NOUS ACCOMPAGNER



PARTNERS

MERCI À NOS PARTENAIRES



WWW.VENTIO.NET

@ CONTACT@VENTIO.NET



PROMISE

RÉDUIRE LE DELAI DE PRISE EN CHARGE DES MALADIES NEUROLOGIQUES

