



**La plateforme qui permet la valorisation  
des données médicales pour accélérer  
l'innovation en santé**

# Le problème

## Masse de données non exploitée

*Centre hospitalier*



**97%**  
de ces données  
médicales restent  
inutilisées

## Difficulté à trouver la donnée

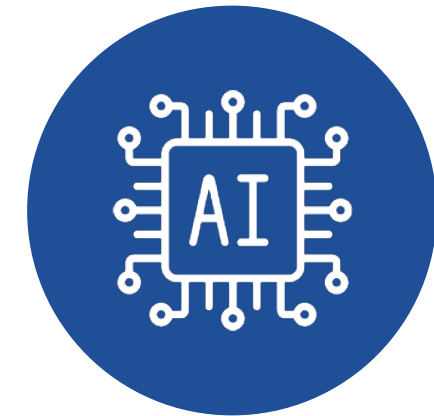
*Projet de recherche*



**6 mois**  
durée moyenne  
nécessaire à la collecte  
et à l'harmonisation des  
données médicales

## Besoin de beaucoup de données

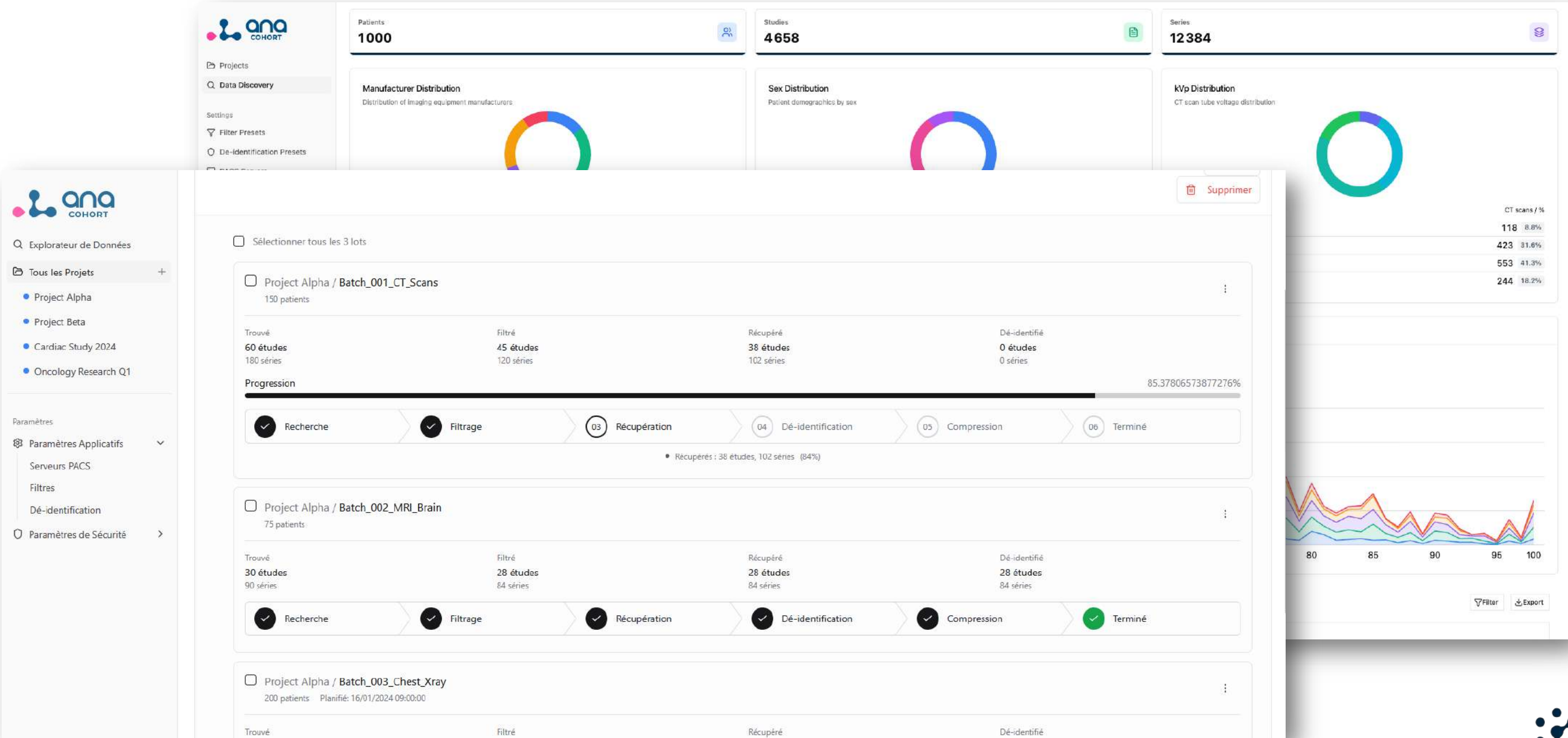
*Medtech*



**20M€**  
dépensé par an par  
GE Healthcare en achat  
de données



# Notre solution : ANA Cohort



# Notre solution

## Données non-structurées

Comptes-rendus, Notes  
médicales, etc.

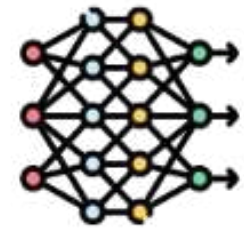


## Données d'imagerie

IRM, scanner, radio, etc.



### Recherche de données intelligente



NLP - LLM

### Structuration de la donnée



Positif



Negatif



Unknown

### Anonymisation



### COHORTES PRETES A L'EMPLOI



### METRIQUES ET DONNEES STATISTIQUES





# Cas d'usage

---



Automatisation du benchmark IA pour la détection des fractures en radiographie



Consolidation par IA des comptes rendus et radiographies



**Gain de temps : 2 mois ETP radiologue expert**



Constitution de grandes cohortes d'imagerie médicale curée pour l'entraînement et la validation IA

Fourniture d'imagerie médicale curée, prête pour l'IA et validée réglementairement

**12 mois économisés et accès au marché accéléré**



Structuration d'un registre national sur l'embolisation hémostatique

Structuration par IA de données cliniques et d'imagerie non structurées

**Etude Clinique populationnelle possible à l'échelle nationale**



# Go-to-market

Nous nous appuyons sur des **leaders reconnus de l'imagerie médicale** pour promouvoir notre technologie, raccourcir le cycle de vente et maximiser la pénétration du marché en Europe et au-delà.



5 projets en cours FY 25-26  
150 k€ par projet



Référencé comme fournisseur  
mondial de services et de données.



Distributeur et partenaire  
privilégié\*

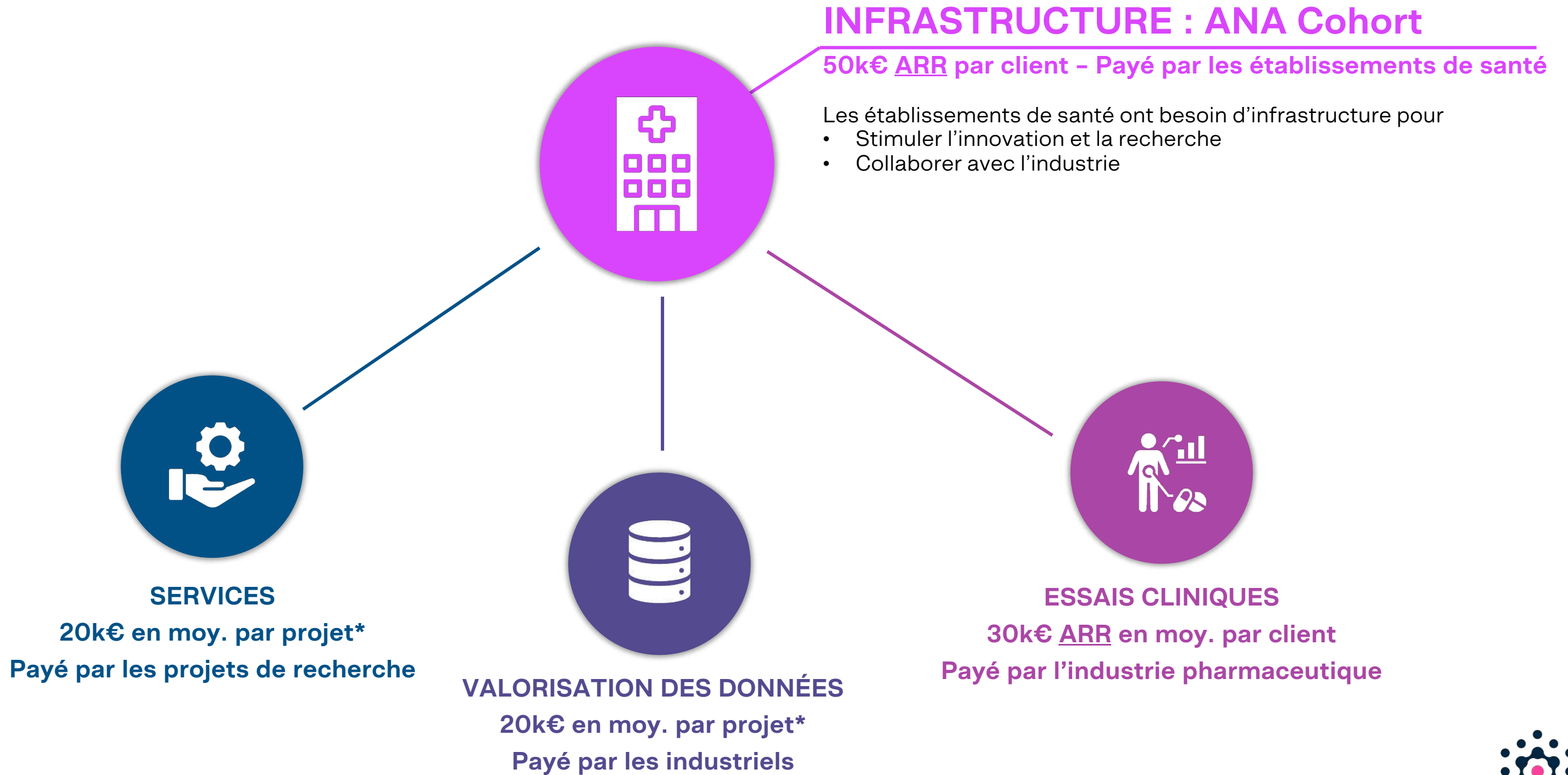


ANA Cohort et services référencés sans  
avoir besoin de passer par un marché  
public.

\* Signature in progress



# Business model



\*Un client peut générer plusieurs projets



# Réalisations



MATRICIS.AI



\*Un client peut générer plusieurs projets



# Equipe



**Kai HASHIMOTO**

CEO & Co-fondateur

13+ ans d'expérience en imagerie médicale, spécialiste des infrastructures de santé



**Pierre MICHEL**

COO & Co-founder

15+ ans en MedTech imagerie ; expert en ventes complexes et partenariats



**Thomas SALNOT**

Chief Information Officer

10+ ans en conformité logicielle médicale, cybersécurité et cloud



**Thomas AVARE**

Data Scientist

Expert en imagerie médicale, spécialisé dans la gestion des données, la livraison de projets et l'accès conforme pour l'IA et la recherche clinique



**Zineb MEZZOUR**

Data Scientist

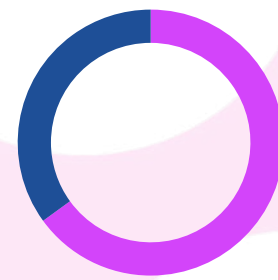
Expert en machine learning et analyse de données médicales, spécialisé dans les solutions IA pour la santé, avec focus sur l'analyse de textes



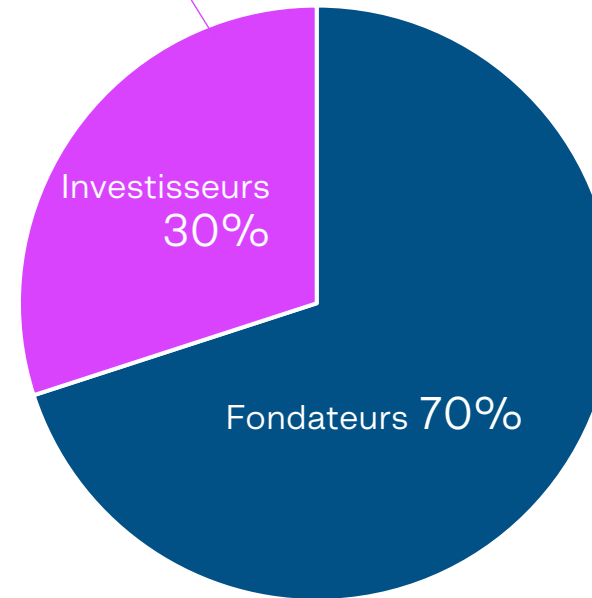
**Son NGUYEN**

Lead Developer

15+ ans d'expérience en conception et développement de logiciels dans le secteur de l'imagerie médicale



65% Docteurs  
35% Industriels



Une communauté  
d'investisseurs

45 business angels à  
notre 1er tour de table

# Board



**Fayçal DJERIDANE**

CEO & cofondateur, Olea Medical  
Cofondateur, Avicenna.ai



**Rafael CORONADO, MBA**

Responsable Solutions Santé et  
Développement Commercial, BAYER



**Olivier ALLICE**

Cofondateur de Telediag  
Cofondateur de France Imagerie Territoires (FIT)  
Président du Conseil de Surveillance de FIT



**Lawrence TANENBAUM**

Ancien VP et CTO de Radnet



**Leonardo KAYAT**

Professeur associé  
UH Cleveland



**Stéphane TAVERNIER**

CEO & cofondateur Telediag



**Antonio LUNA**

CEO & cofondateur, HT Medica  
RSNA, Prix d'excellence à vie en enseignement

# 2025 Seed round

Valorisation pre-money: 3,5M€

Montant recherché:

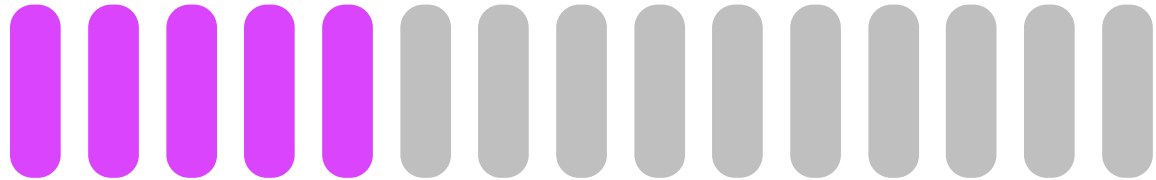
1,5M€

Fonds: 1M€

Communauté ANA: déjà 500k€ signés à date

Communauté  
ANA

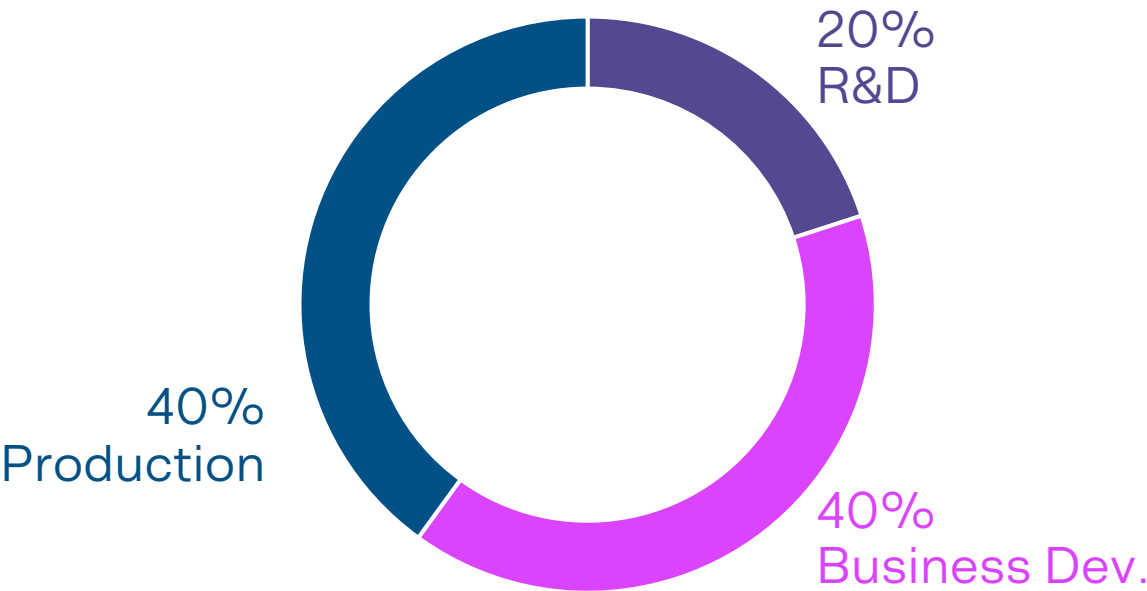
Fonds



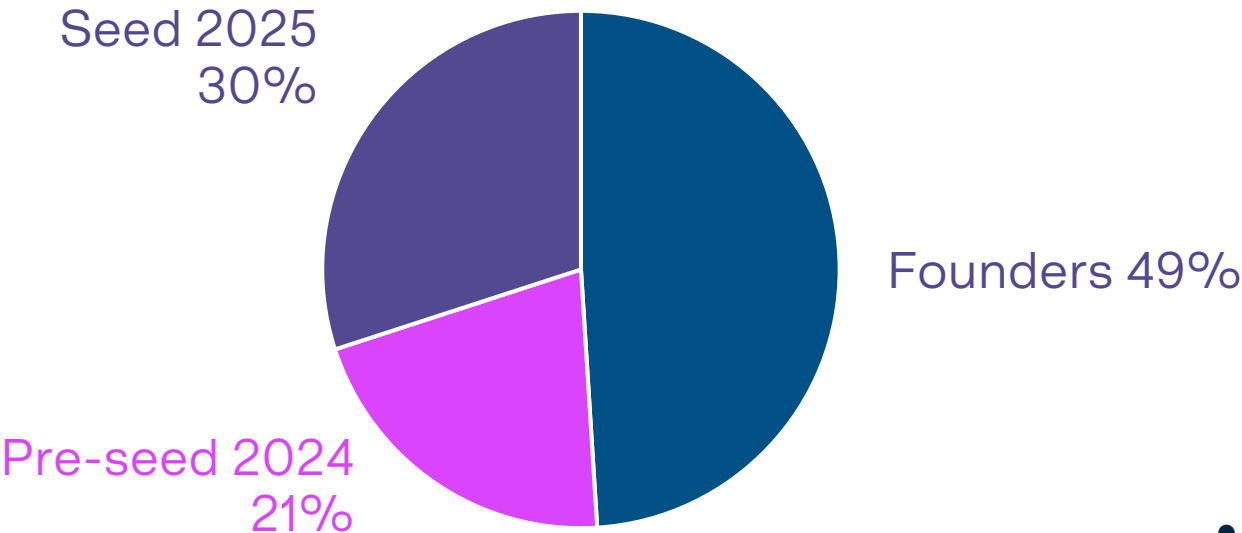
0%

100%

Utilisation des fonds



Cap Table post seed



# Merci

Kai HASHIMOTO  
Pierre MICHEL

+33 631 734 109  
+33 631 049 321

[kai.hashimoto@ana-healthcare.com](mailto:kai.hashimoto@ana-healthcare.com)  
[pierre@ana-healthcare.com](mailto:pierre@ana-healthcare.com)

